



## ΠΛΗΡΟΦΟΡΙΕΣ VER.01.2025

### Κινητήρας Κορυφαίων Επιδόσεων

Ο υγρόψυκτος μονοκύλινδρος τετραβάλβιδος κινητήρας του Orama 125 αποδίδει 15 ίππους στις 8.500 στροφές, γεγονός που το κατατάσσει ανάμεσα στις κορυφαίες επιδόσεις της κατηγορίας. Η μέγιστη ροπή ανέρχεται κι αυτή στο εντυπωσιακό νούμερο των 12,5Nm. Χάρη στο μεγάλο ρεζερβουάρ των 10L και τη χαμηλή κατανάλωση, επιτυγχάνονται υψηλά επίπεδα αυτονομίας!



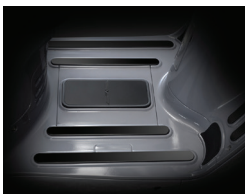
### Ψηφιακή LCD Οθόνη

Τα όργανα αποτελούνται από μία LCD οθόνη τοποθετημένη μέσα σε ένα κλασικής σχεδίασης πλαίσιο, αποτελώντας ένα ακόμη χαρακτηριστικό "πάντρεμα" τεχνολογίας και στυλ, με πλήθος χρήσιμων και ευανάγνωστων ενδείξεων.



### Μεγάλο & Ευρύχωρο Επίπεδο Πάτωμα

Το επίπεδο πάτωμα του Orama 125 προσφέρει μεγάλους χώρους για μεταφορά αντικειμένων, ενώ οι αντιολισθητικές επιφάνειες προσφέρουν στήριξη και έναν ιδιαίτερο ρετρό τόνο.



### LED Πίσω Φωτιστικό Σώμα

Μοναδική είναι και η σχεδίαση του στρογγυλού πίσω φωτιστικού σώματος που πλαισιώνεται από τα ενσωματωμένα στην ουρά φλας, κάνοντας την πίσω όψη του Orama ξεχωριστή και άμεσα αναγνωρίσιμη.

### Άνετη Σέλα με Ξεχωριστές Υφές

Η ενιαία σέλα για αναβάτη και συνεπιβάτη προσφέρει μεγάλους χώρους και άνεση, αλλά και αντιολισθητικές ιδιότητες, χάρη στις δύο ξεχωριστές υφές που διαθέτει. Και σε αυτή την περίπτωση ο σχεδιασμός έγινε με γνώμονα το στυλ και τη χρηστικότητα.



### Πρακτικός Αποθηκευτικός Χώρος

Κάτω από τη σέλα θα φιλοξενηθεί ένα full face κράνος και μικροπράγματα.



### Ενσωματωμένη Αλουμινένια Σχάρα

Στο στάνταρ εξοπλισμό του Orama 125 συμπεριλαμβάνεται και η ενσωματωμένη αλουμινένια σχάρα, με εξαιρετικό φινίρισμα και τα πλαιϊνά τμήματα χρησιμεύουν ως χειρολαβές για τη στήριξη του συνεπιβάτη.



### Ρετρό Σχεδίαση - Φώτα LED

Ο σχεδιασμός του Orama αποτελεί ένα "πάντρεμα" των κλασικών γραμμών εμπλουτισμένες με σύγχρονη τεχνολογία. Ο στρογγυλός προβολέας και τα DRL φώτα είναι τεχνολογίας LED, όπως και τα ενσωματωμένα στην ποδιά φλας, τα οποία τονίζουν ακόμη περισσότερο το ρετρό χαρακτήρα του.



### Πρακτικοί Χώροι και Ευκολίες

Η ποδιά του scooter διαθέτει δύο πρακτικές ανοιχτές θήκες, ιδανικές για μικροαντικείμενα για άμεση πρόσβαση. Πάνω από την αριστερή θήκη, σε εύχρηστο σημείο, βρίσκεται θύρα φόρτισης USB, διευκολύνοντας τη φόρτιση συσκευών εν κινήσει. Επιπλέον, ο γάντζος ανάρτησης χειραποσκευών προσφέρει πρακτική λύση για τη μεταφορά τσαντών και άλλων αντικειμένων.



## ΤΕΧΝΙΚΑ ΧΑΡΑΚΤΗΡΙΣΤΙΚΑ

ΚΙΝΗΤΗΡΑΣ	Τετράχρονος / Υγρόψυκτος
ΚΥΛΙΝΔΡΟΙ/ΒΑΛΒΙΔΕΣ	1 / 4
ΤΡΟΦΟΔΟΣΙΑ	EFI (BOSCH)
ΙΣΧΥΣ	15ps / 8.500rpm
ΡΟΠΗ	12.5Nm / 6.500rpm
ΕΚΚΙΝΗΣΗ	Μίζα
ΡΕΖΕΡΒΟΥΑΡ	10 L
ΚΑΤΑΝΑΛΩΣΗ	2.3 L / 100km
ΔΙΑΣΤΑΣΕΙΣ (ΜxΠxΥ)	1885 x 718 x 1140
ΑΠΟΣΤΑΣΗ ΤΡΟΧΩΝ	1350mm
ΥΨΟΣ ΣΕΛΑΣ	740mm
ΑΠΟΣΤΑΣΗ ΑΠΟ ΤΟ ΕΔΑΦΟΣ	105mm
ΒΑΡΟΣ (ΠΛΗΡΕΣ ΥΓΡΩΝ)	138kg
ΦΡΕΝΑ ΕΜΠΡΟΣ	Δίσκος 220mm + ABS με Διπίστονη Δαγκάνα
ΦΡΕΝΑ ΠΙΣΩ	Δίσκος 212mm + ABS με Δαγκάνα Ø34mm
ΕΜΠΡ. ΑΝΑΡΤΗΣΗ (ΔΙΑΜΕΤΡΟΣ/ΔΙΑΔΡΟΜΗ)	Τηλεσκοπικό Πιρούνι (100mm / 31mm)
ΟΠΙΣΘ. ΑΝΑΡΤΗΣΗ (ΔΙΑΜΕΤΡΟΣ)	Δύο Αμορτισέρ με Ρύθμιση Προφόρτισης (30mm)
ΕΜΠΡ. ΕΛΑΣΤΙΚΟ	110/70-12
ΟΠΙΣΘΙΟ ΕΛΑΣΤ.	120/70-12